

In Edumeter le domande proposte nei questionari possono avere quattro risposte: 2 con valore negativo e 2 con valore positivo.

Le risposte negative vengono memorizzate con i valori 1 e 2. Le risposte positive invece con i valori 3 e 4. Tutte le altre risposte sono "neutre" al fine del calcolo della media.

Nel calcolo della media delle risposte di una domanda si tiene conto del numero totale di risposte e del numero relativo di ogni risposta. Dato il valore assegnato alle singole risposte, la media ponderata assumerà un valore compreso tra 1 e 4. Per avere una maggiore percezione dell'andamento della media delle risposte, la media ponderata originale viene normalizzata ai valori -1 e 1: tale valore sarà utilizzato per la rappresentazione grafica delle media.

MEDICINA-CLASSI SANITARIE

Infermieristica pediatrica (abilitante alla professione sanitaria di Infermiere Pediatrico)

VALUTAZIONE MEDIA DEL CORSO DI STUDI RELATIVA ALL'ANNO ACCADEMICO 2012

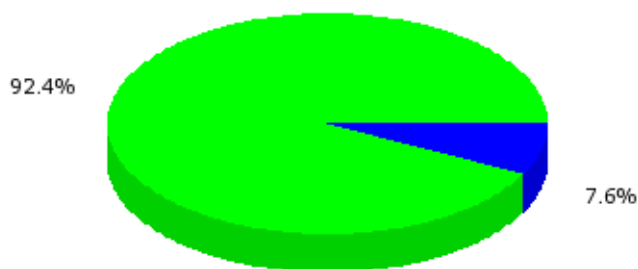
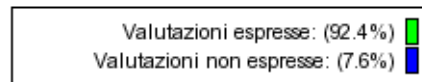
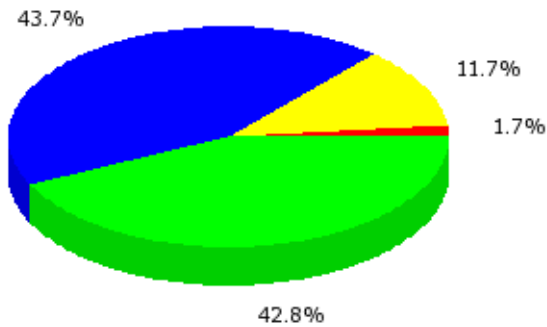
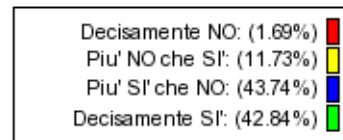
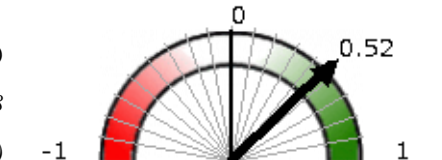
Su questo corso di studi si sono espressi 29 studenti

Valor medio: 0.52

(scala tra -1 e +1)

Valor medio: 3.28

(scala tra 1 e 4)

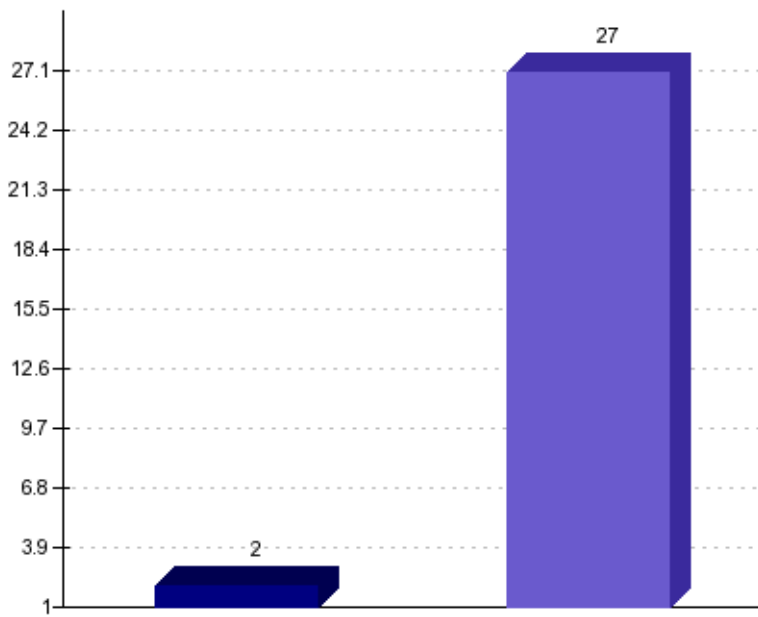
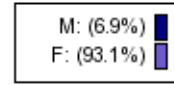


PROFILO PERSONALE

SESSO:

M 2
F 27

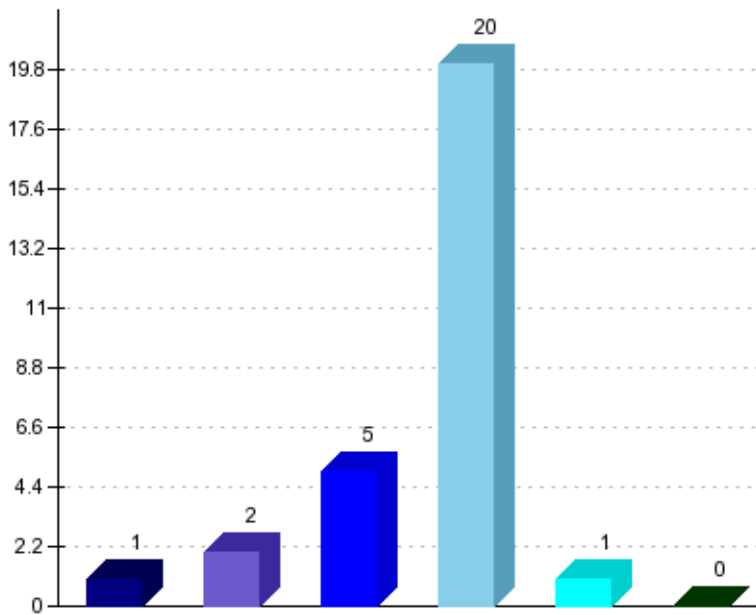
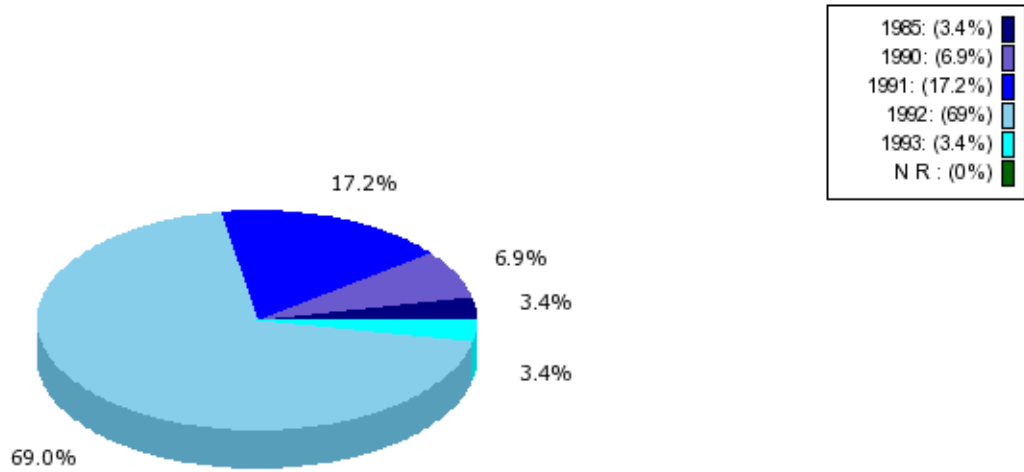
Totale Valutazioni 29



ANNO DI NASCITA:

1985	1
1990	2
1991	5
1992	20
1993	1
N.R.	0

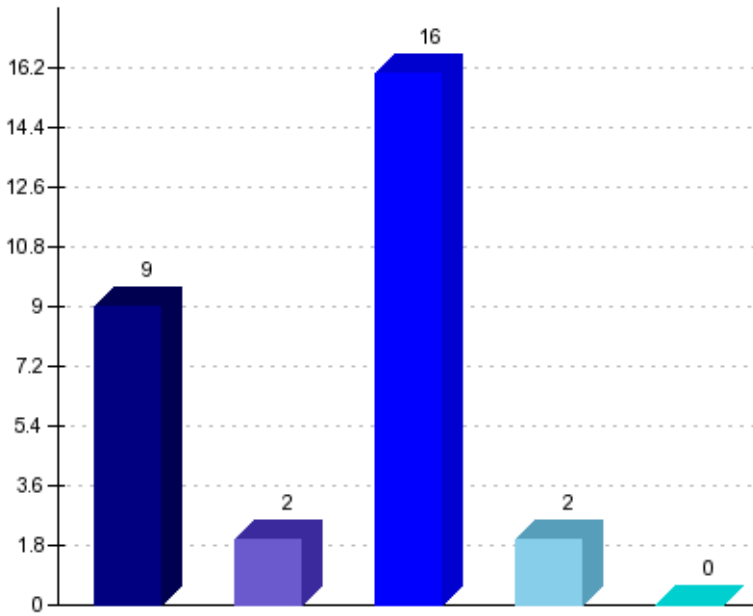
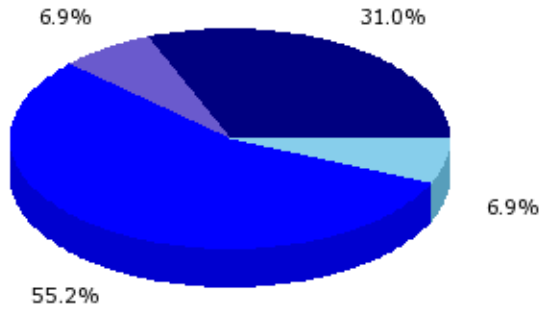
Totale Valutazioni 29



TIPO DI MATURITÀ:

classica	9
linguistica	2
scientifica	16
magistrale	2
N.R.	0

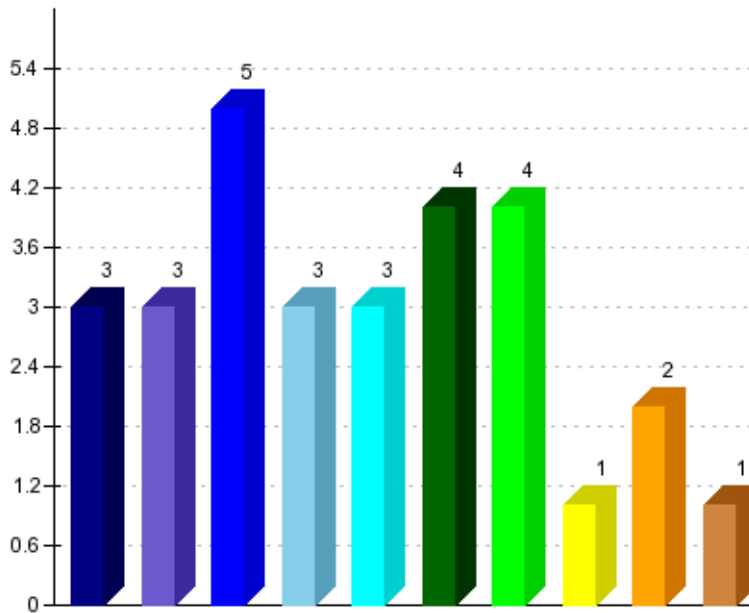
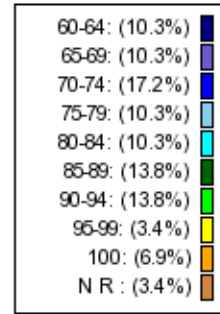
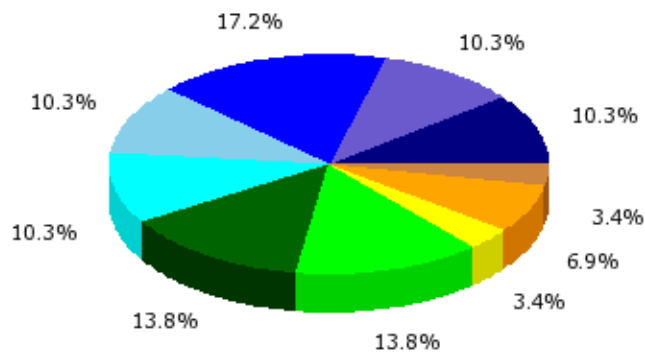
Totale Valutazioni 29



VOTO DI MATURITÀ:

60-64	3
65-69	3
70-74	5
75-79	3
80-84	3
85-89	4
90-94	4
95-99	1
100	2
N.R.	1

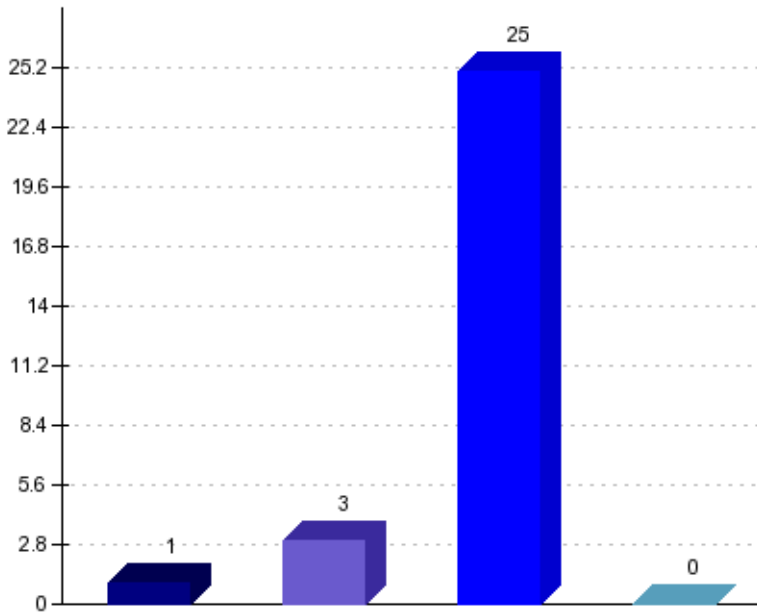
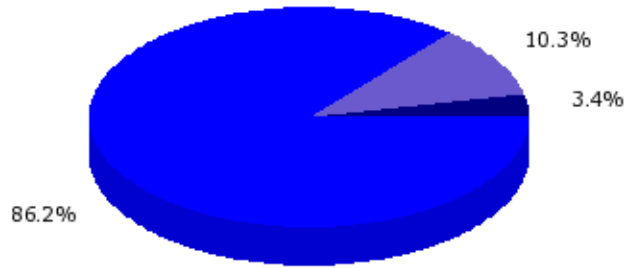
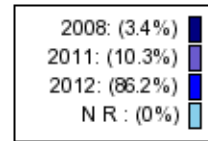
Totale Valutazioni 29



ANNO DI IMMATRICOLAZIONE:

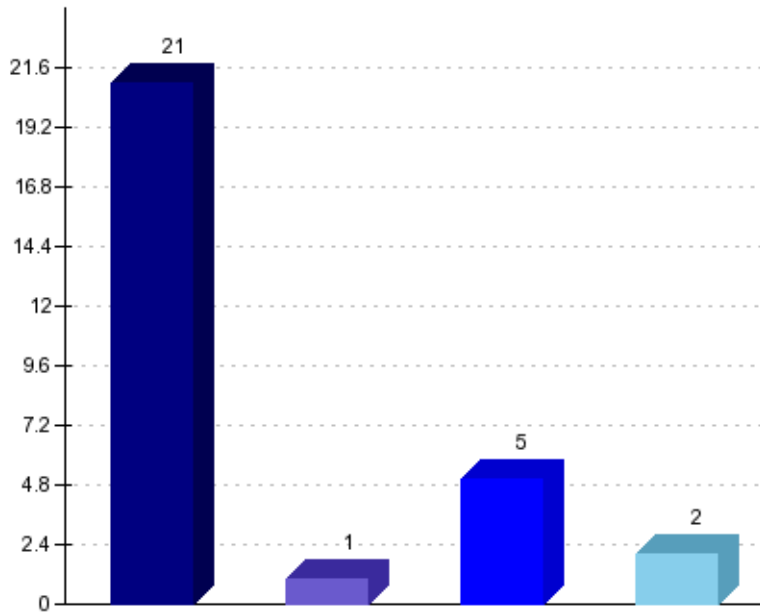
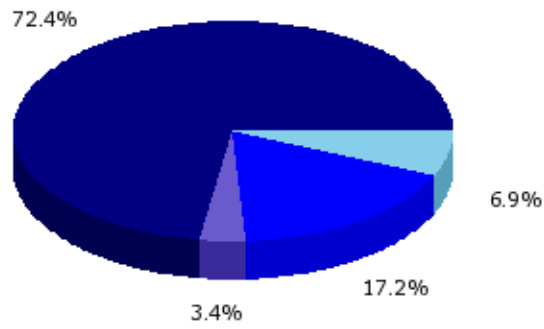
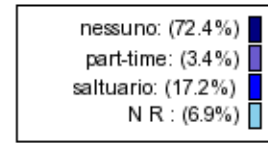
2008	1
2011	3
2012	25
N.R.	0

Totale Valutazioni 29



CONDIZIONE LAVORATIVA:

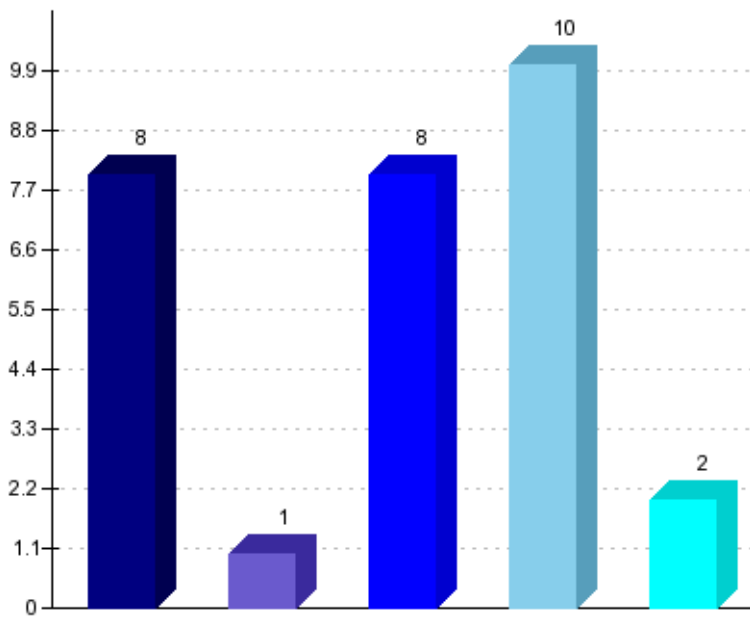
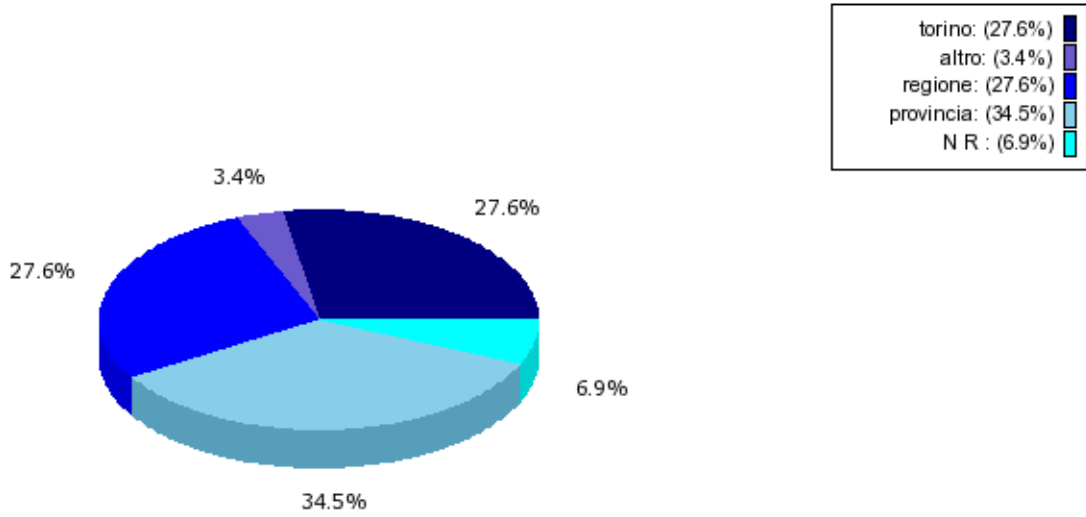
nessuno	21
part-time	1
saltuario	5
N.R.	2
Totale Valutazioni	29



DOMICILIO:

torino	8
altro	1
regione	8
provincia	10
N.R.	2

Totale Valutazioni 29

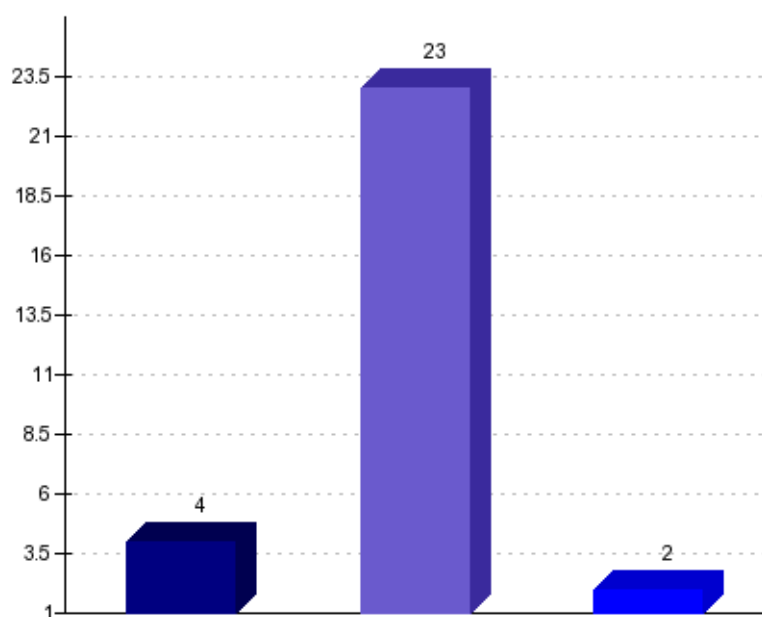
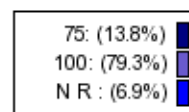


VITA UNIVERSITARIA

PERCENTUALE DI LEZIONI FREQUENTATE:

75	4
100	23
N.R.	2


Totale Valutazioni 29

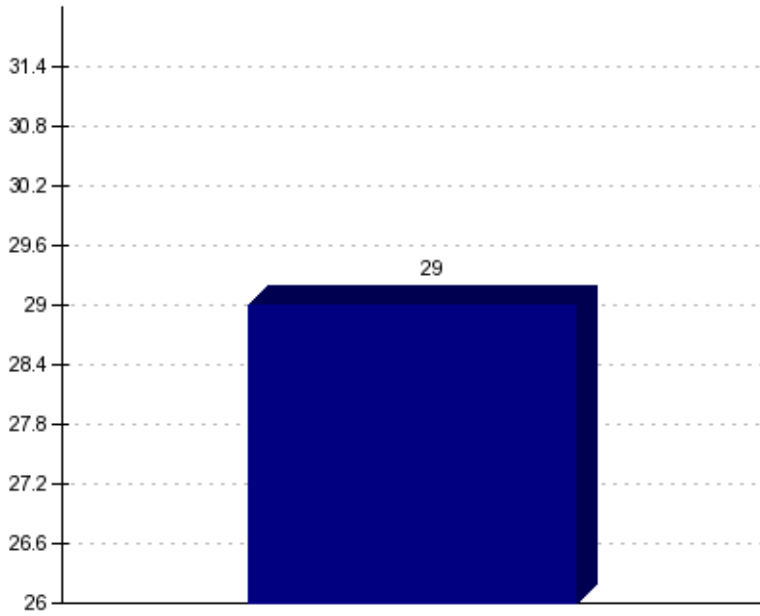
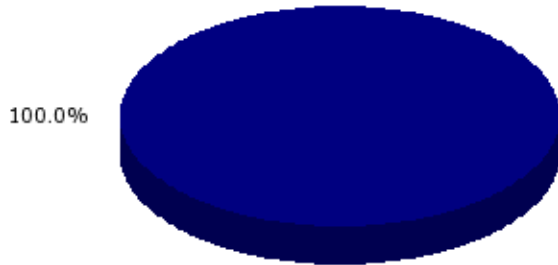


UTILIZZO DEL RICEVIMENTO STUDENTI:

N.R. 29

Totale Valutazioni 29

N R : (100%) 



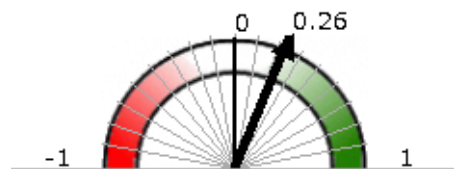
ORGANIZZAZIONE DEL CORSO DI STUDI E INFRASTRUTTURE

Il Carico di studio complessivo degli insegnamenti ufficialmente previsti nel periodo di riferimento (bimestre, trimestre, semestre) è accettabile?

Somma giudizi: 29

Valor medio: 0.26

(scala tra -1 e +1)

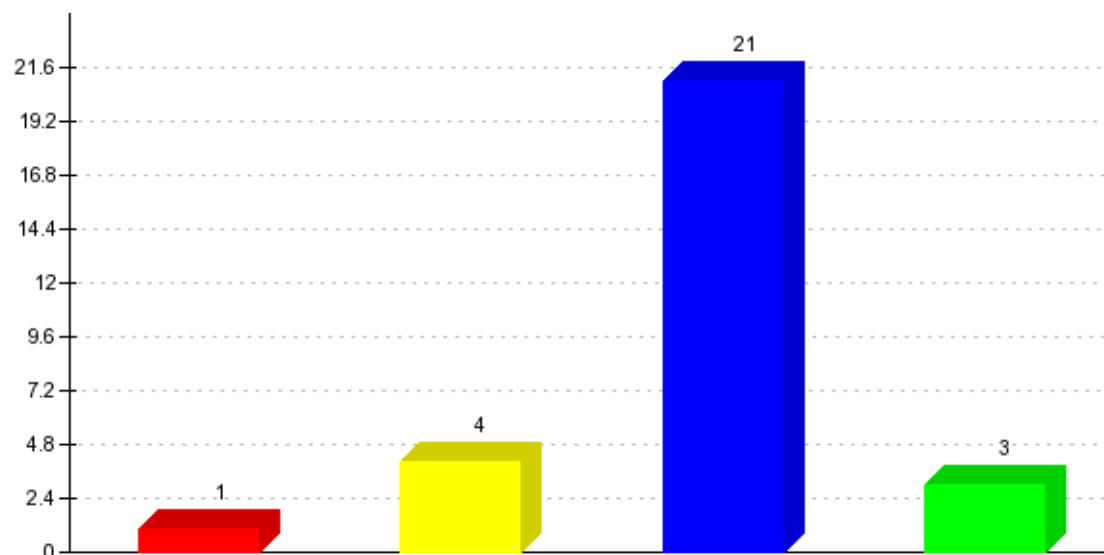
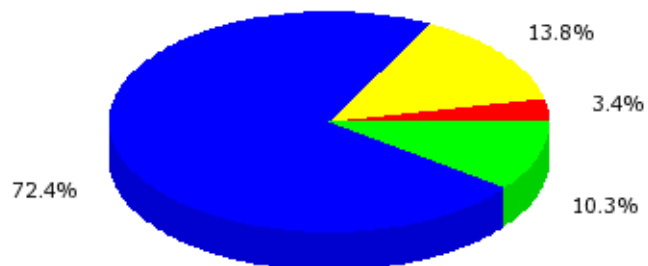
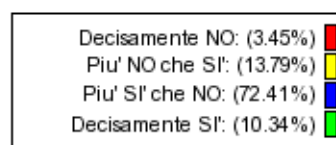


Dev. standard: 0.41

Valor medio: 2.90

(scala tra 1 e 4)

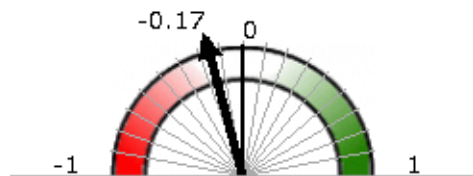
Dev. standard: 0.61



ORGANIZZAZIONE DEL CORSO DI STUDI E INFRASTRUTTURE

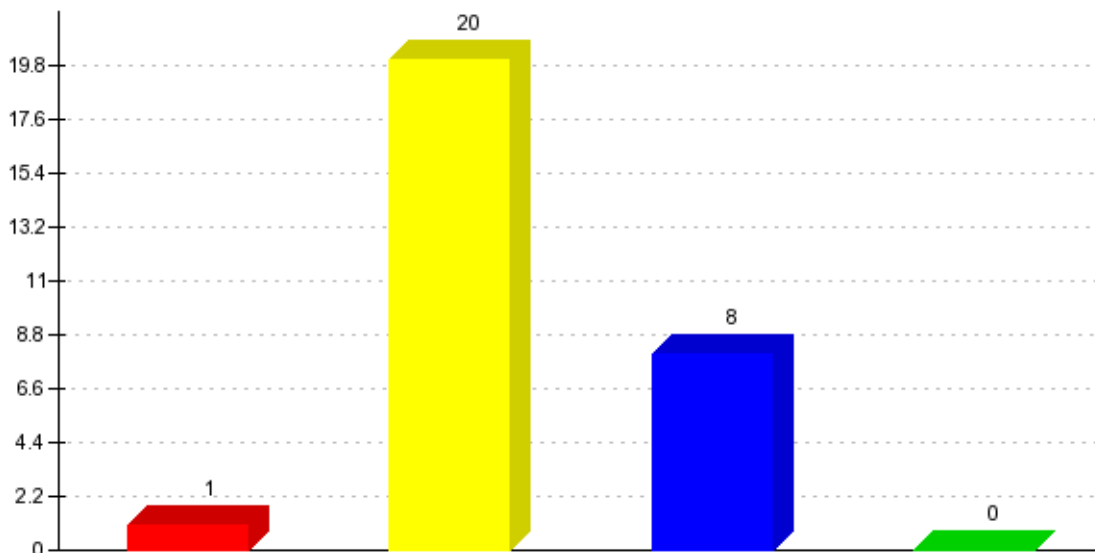
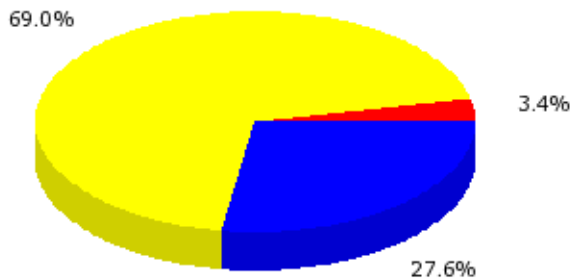
L'organizzazione complessiva (orario, esami intermedi e finali) degli insegnamenti ufficialmente previsti nel periodo di riferimento (bimestre, trimestre, semestre) è accettabile?

Somma giudizi: 29
Valor medio: -0.17
 (scala tra -1 e +1)



Dev. standard: 0.33
 Valor medio: 2.24
 (scala tra 1 e 4)
 Dev. standard: 0.50

Decisamente NO: (3.45%)	■
Piu' NO che SI: (68.97%)	■
Piu' SI' che NO: (27.59%)	■
Decisamente SI: (0.00%)	■



ORGANIZZAZIONE DEL CORSO DI STUDI E INFRASTRUTTURE

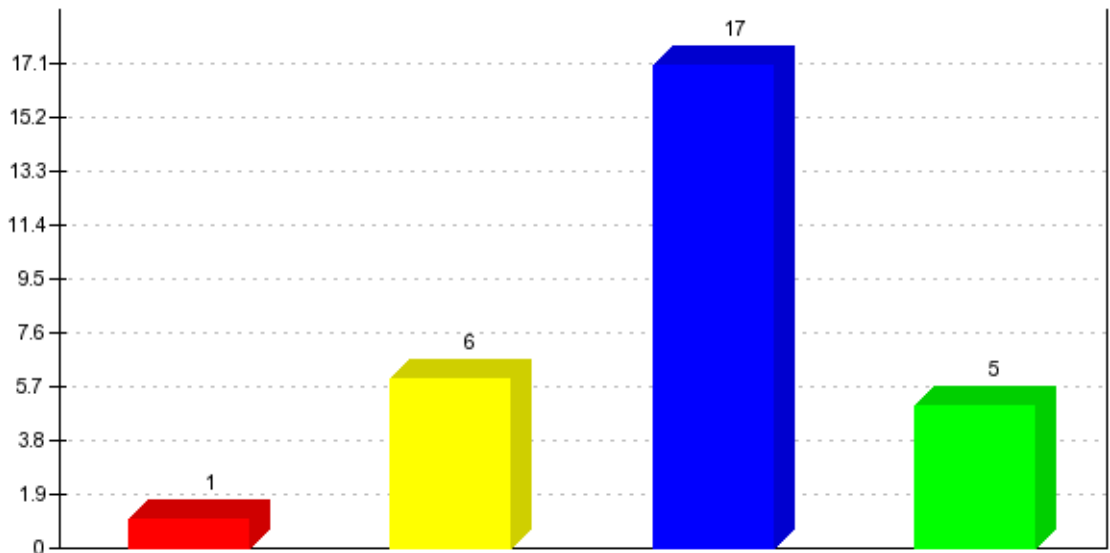
Le aule in cui si svolgono le lezioni sono adeguate? (Si vede, si sente, si trova posto)

Somma giudizi: 29
Valor medio: 0.26
 (scala tra -1 e +1)



Dev. standard: 0.47
Valor medio: 2.90
 (scala tra 1 e 4)
 Dev. standard: 0.71

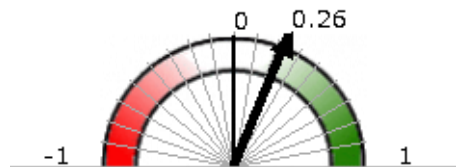
Decisamente NO: (3.45%)	■
Piu' NO che SI: (20.69%)	■
Piu' SI' che NO: (58.62%)	■
Decisamente SI: (17.24%)	■



ORGANIZZAZIONE DEL CORSO DI STUDI E INFRASTRUTTURE

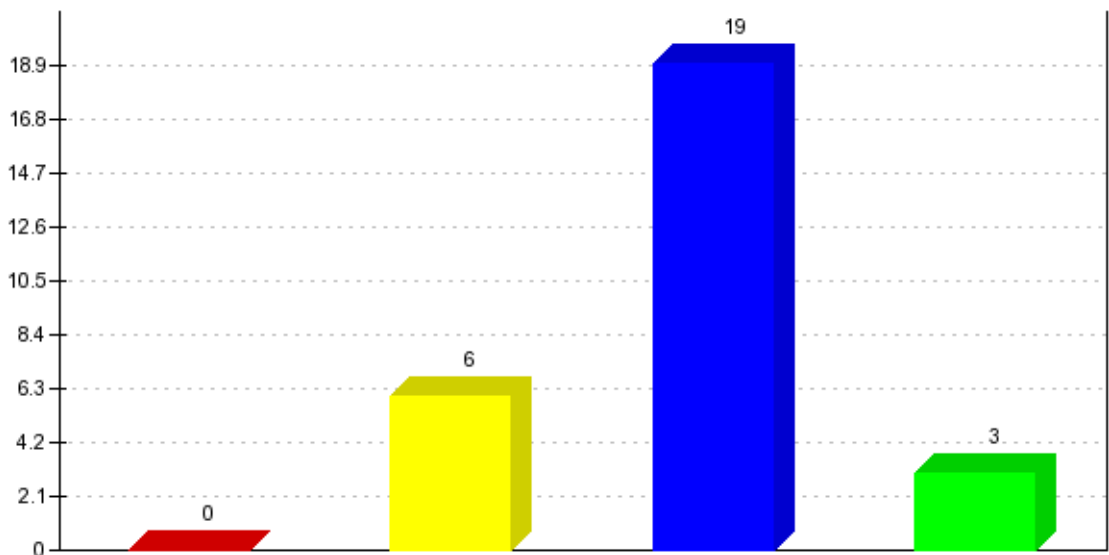
I locali e le attrezzature per le attività didattiche integrative (esercitazioni, laboratori, seminari, ecc...) sono adeguati? (Se non sono previste attività didattiche integrative scegliere "Non applicabile")

Somma giudizi: 28
Valor medio: 0.26
 (scala tra -1 e +1)



Dev. standard: 0.37
 Valor medio: 2.89
 (scala tra 1 e 4)
 Dev. standard: 0.56

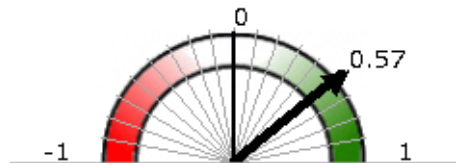
Decisamente NO: (0.00%)	■
Piu' NO che SI': (21.43%)	■
Piu' SI' che NO: (67.86%)	■
Decisamente SI': (10.71%)	■



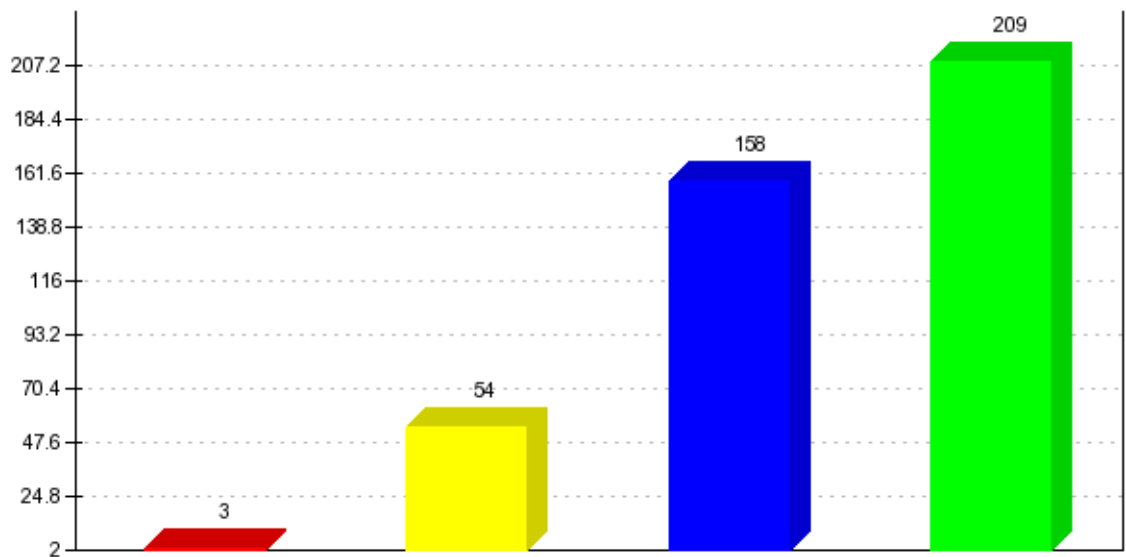
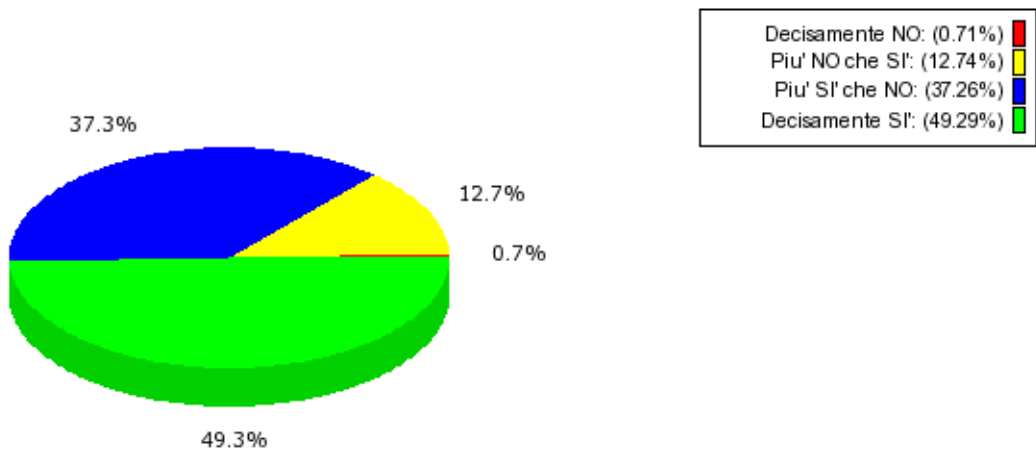
ORGANIZZAZIONE DEL MODULO - ATTIVITA' DIDATTICHE E STUDIO - INTERESSE E SODDISFAZIONE

Le modalità d'esame sono state definite in modo chiaro?

Somma giudizi: 424
Valor medio: 0.57
 (scala tra -1 e +1)



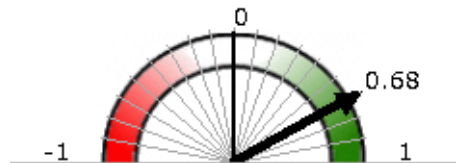
Dev. standard: 0.48
Valor medio: 3.35
 (scala tra 1 e 4)
 Dev. standard: 0.72



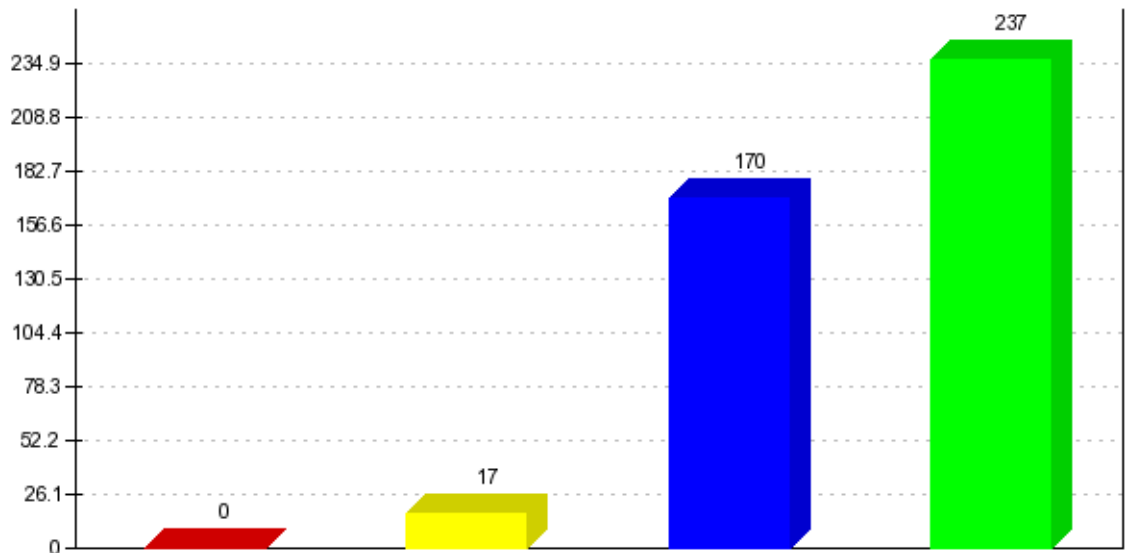
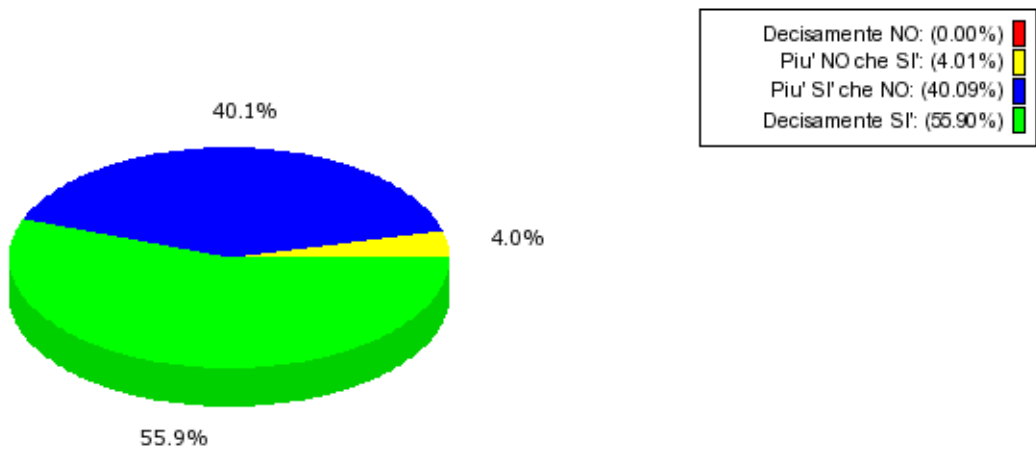
ORGANIZZAZIONE DEL MODULO - ATTIVITA' DIDATTICHE E STUDIO - INTERESSE E SODDISFAZIONE

Gli orari di svolgimento dell'attività didattica sono rispettati?

Somma giudizi: 424
 Valor medio: 0.68
 (scala tra -1 e +1)



Dev. standard: 0.38
 Valor medio: 3.52
 (scala tra 1 e 4)
 Dev. standard: 0.57



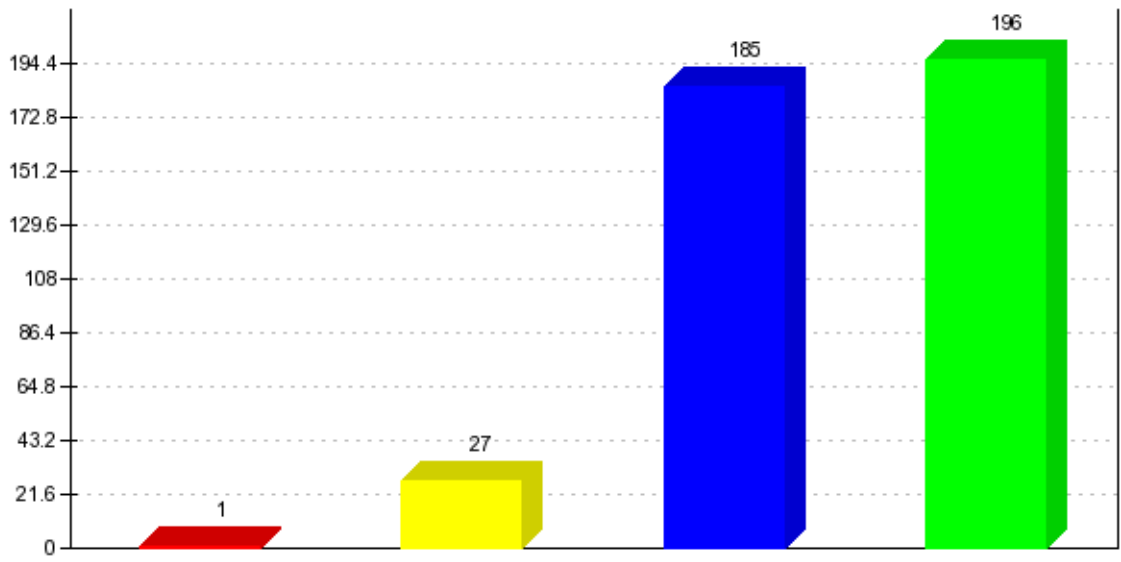
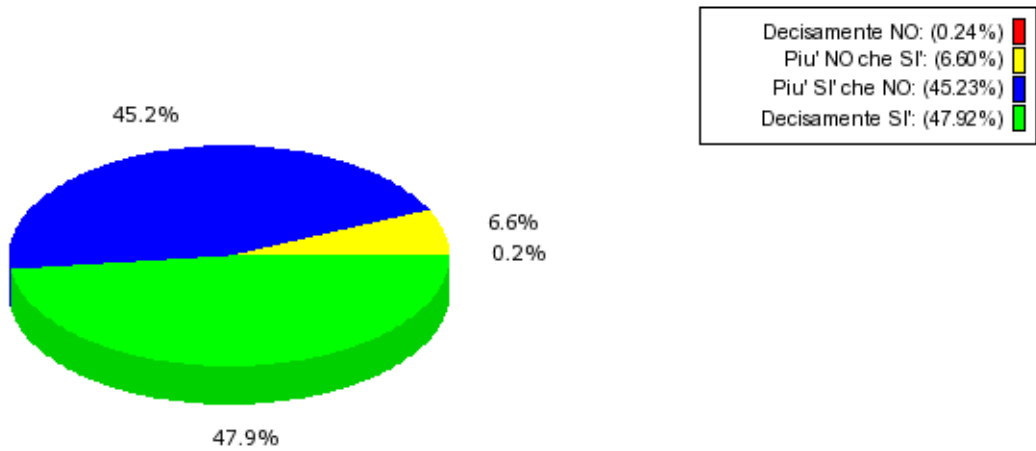
ORGANIZZAZIONE DEL MODULO - ATTIVITA' DIDATTICHE E STUDIO - INTERESSE E SODDISFAZIONE

Il personale docente è effettivamente reperibile per chiarimenti e spiegazioni?

Somma giudizi: 409
 Valor medio: 0.61
 (scala tra -1 e +1)



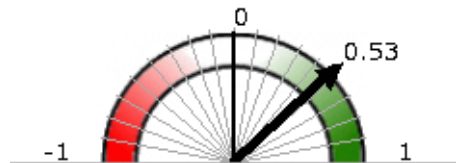
Dev. standard: 0.41
 Valor medio: 3.41
 (scala tra 1 e 4)
 Dev. standard: 0.62



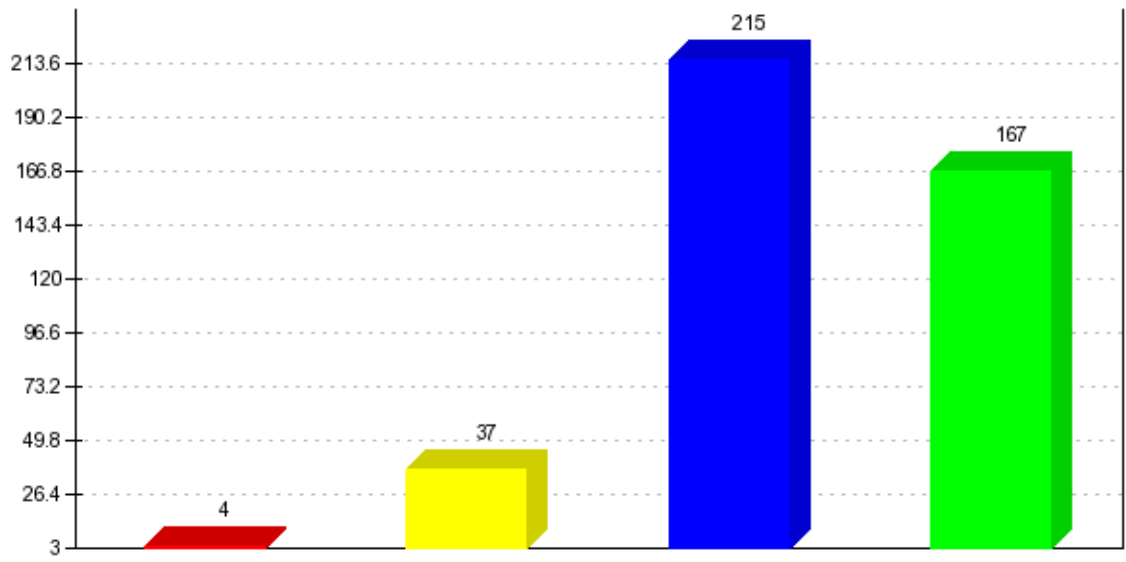
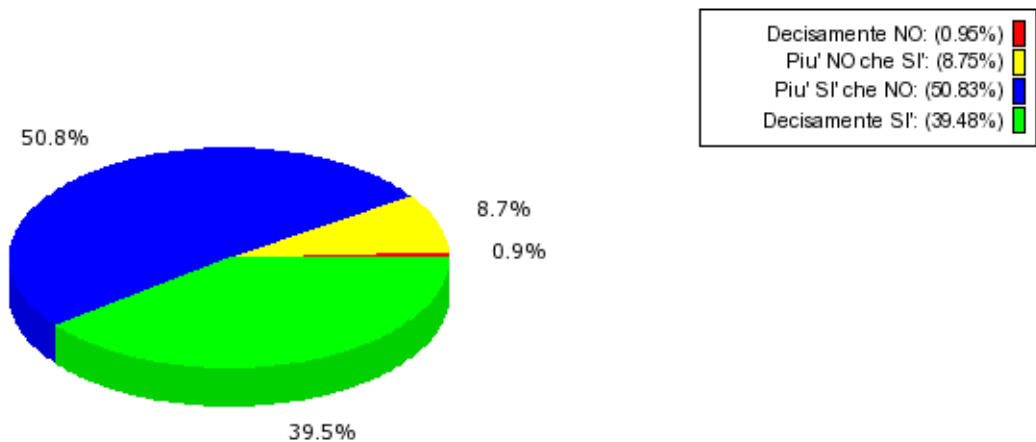
ORGANIZZAZIONE DEL MODULO - ATTIVITA' DIDATTICHE E STUDIO - INTERESSE E SODDISFAZIONE

Il carico di studio richiesto da questo insegnamento è proporzionato ai crediti (CFU) assegnati?

Somma giudizi: 423
Valor medio: 0.53
 (scala tra -1 e +1)



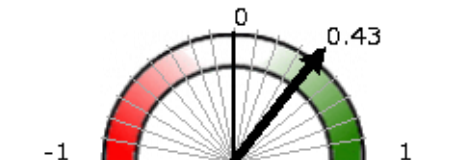
Dev. standard: 0.44
 Valor medio: 3.29
 (scala tra 1 e 4)
 Dev. standard: 0.66



ORGANIZZAZIONE DEL MODULO - ATTIVITA' DIDATTICHE E STUDIO - INTERESSE E SODDISFAZIONE

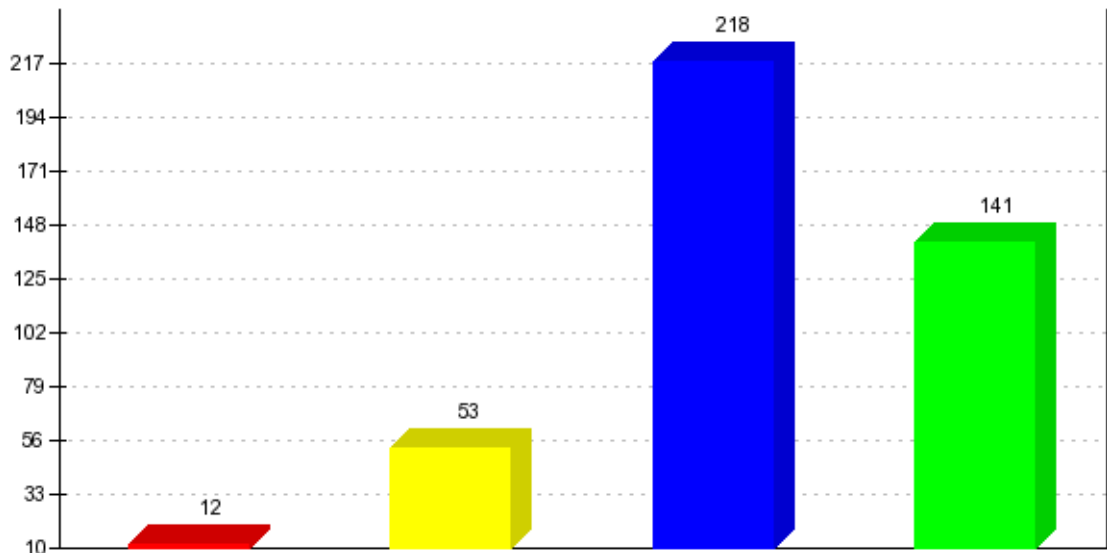
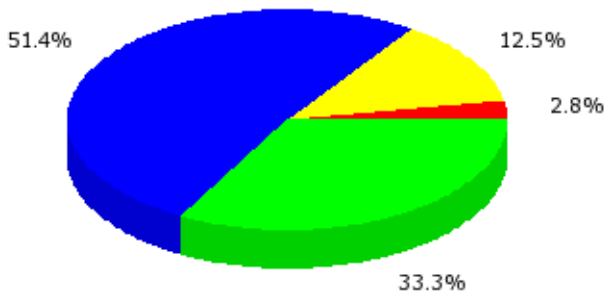
Le conoscenze preliminari da me possedute sono risultate sufficienti per la comprensione degli argomenti trattati?

Somma giudizi: 424
Valor medio: 0.43
 (scala tra -1 e +1)



Dev. standard: 0.49
Valor medio: 3.15
 (scala tra 1 e 4)
 Dev. standard: 0.74

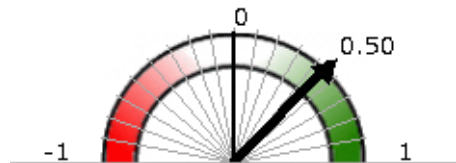
Decisamente NO: (2.83%)	■
Piu' NO che SI: (12.50%)	■
Piu' SI' che NO: (51.42%)	■
Decisamente SI: (33.25%)	■



ORGANIZZAZIONE DEL MODULO - ATTIVITA' DIDATTICHE E STUDIO - INTERESSE E SODDISFAZIONE

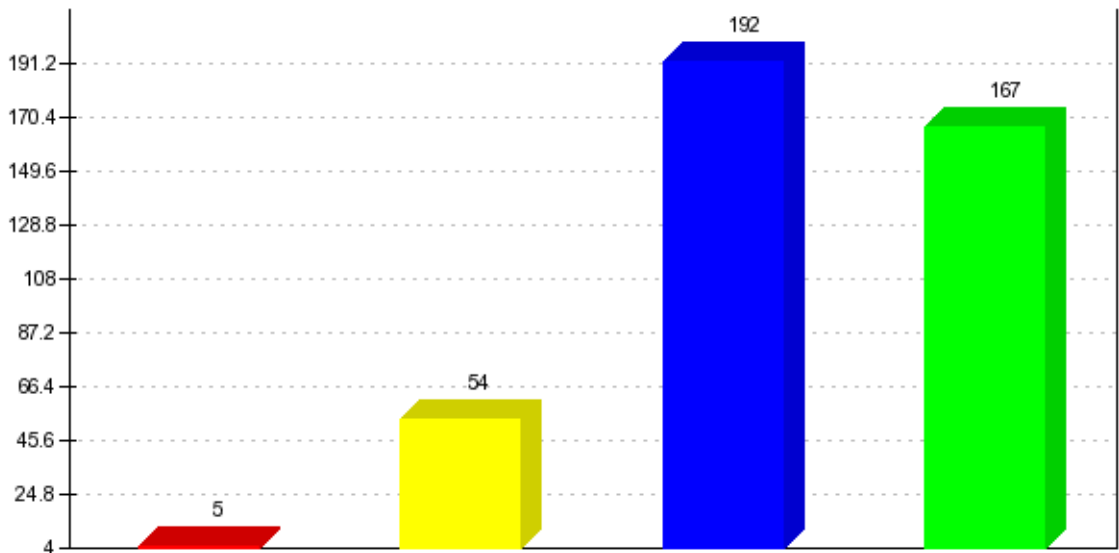
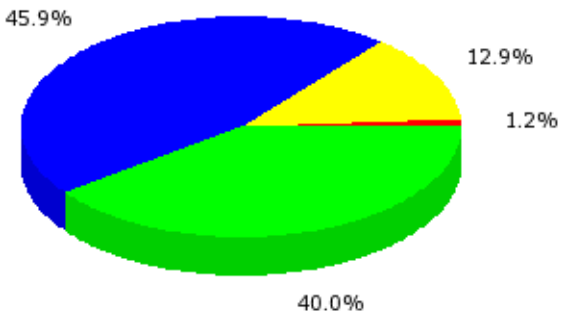
Il materiale didattico (indicato o fornito) è adeguato per lo studio della materia?

Somma giudizi: 418
Valor medio: 0.50
 (scala tra -1 e +1)



Dev. standard: 0.48
Valor medio: 3.25
 (scala tra 1 e 4)
 Dev. standard: 0.72

Decisamente NO: (1.20%)
 Piu' NO che SI': (12.92%)
 Piu' SI' che NO: (45.93%)
 Decisamente SI': (39.95%)



ORGANIZZAZIONE DEL MODULO - ATTIVITA' DIDATTICHE E STUDIO - INTERESSE E SODDISFAZIONE

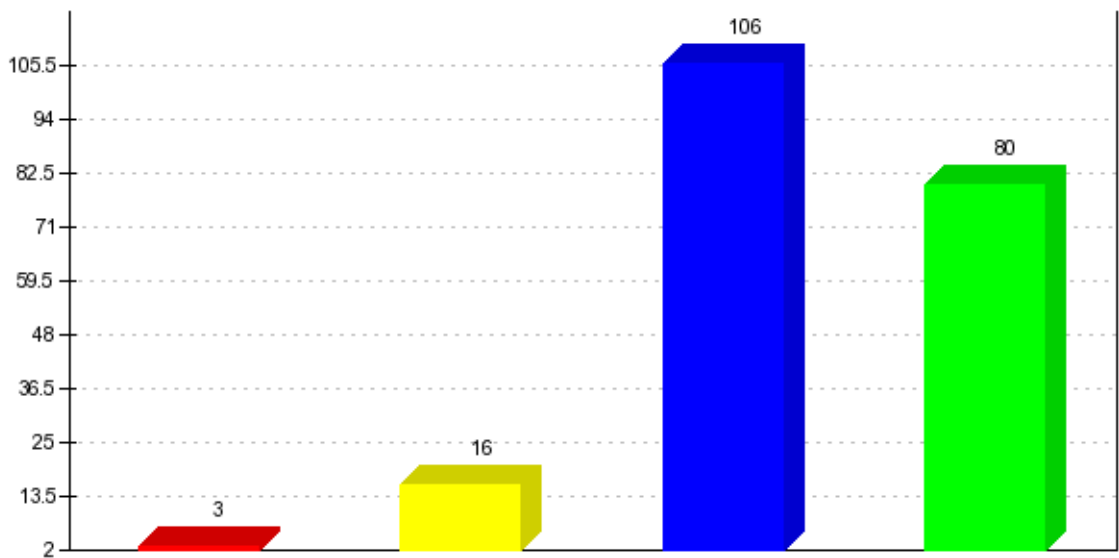
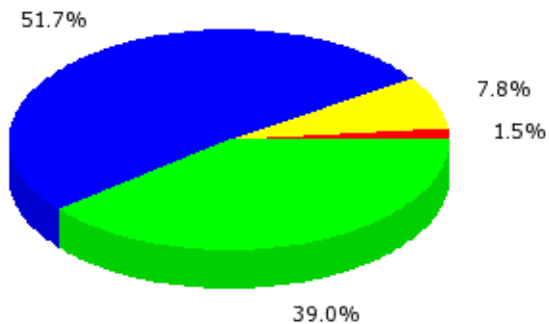
Le attività didattiche integrative (esercitazioni, laboratori, seminari,ecc...) sono utili ai fini dell'apprendimento? (Se non sono previste attività didattiche integrative lasciare in bianco)

Somma giudizi: 205
Valor medio: 0.52
 (scala tra -1 e +1)



Dev. standard: 0.45
 Valor medio: 3.28
 (scala tra 1 e 4)
 Dev. standard: 0.67

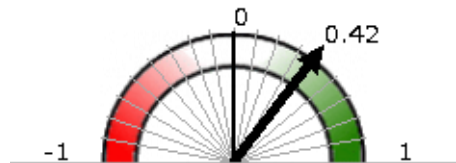
Decisamente NO: (1.46%)	■
Piu' NO che SI: (7.80%)	■
Piu' SI che NO: (51.71%)	■
Decisamente SI: (39.02%)	■



ORGANIZZAZIONE DEL MODULO - ATTIVITA' DIDATTICHE E STUDIO - INTERESSE E SODDISFAZIONE

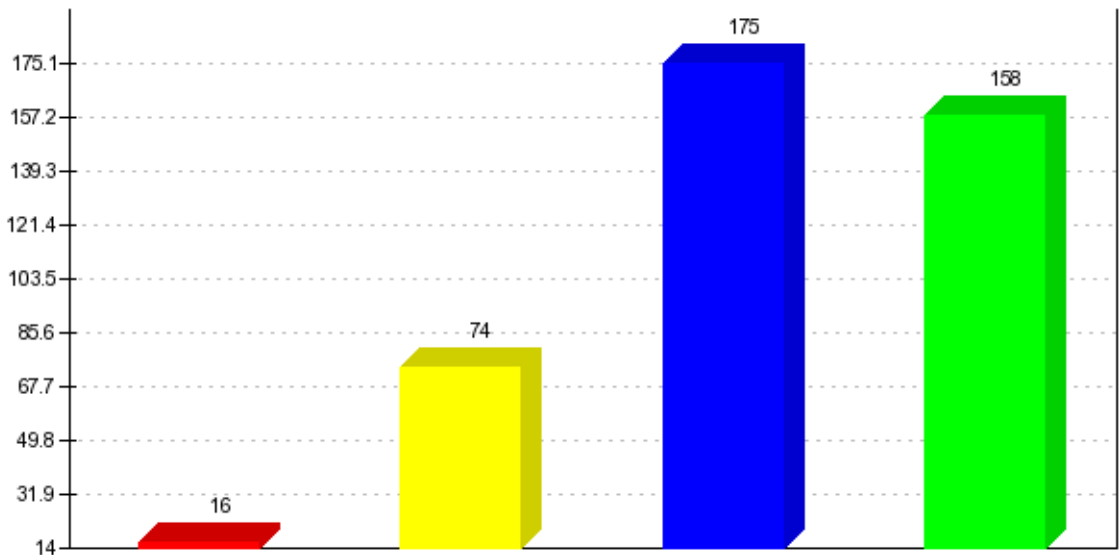
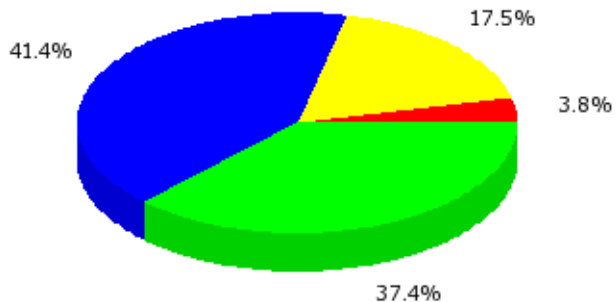
Il docente stimola/motiva l'interesse verso la disciplina?

Somma giudizi: 423
Valor medio: 0.42
 (scala tra -1 e +1)



Dev. standard: 0.55
 Valor medio: 3.12
 (scala tra 1 e 4)
 Dev. standard: 0.83

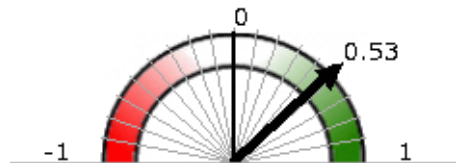
Decisamente NO: (3.78%)
 Piu' NO che SI: (17.49%)
 Piu' SI' che NO: (41.37%)
 Decisamente SI: (37.35%)



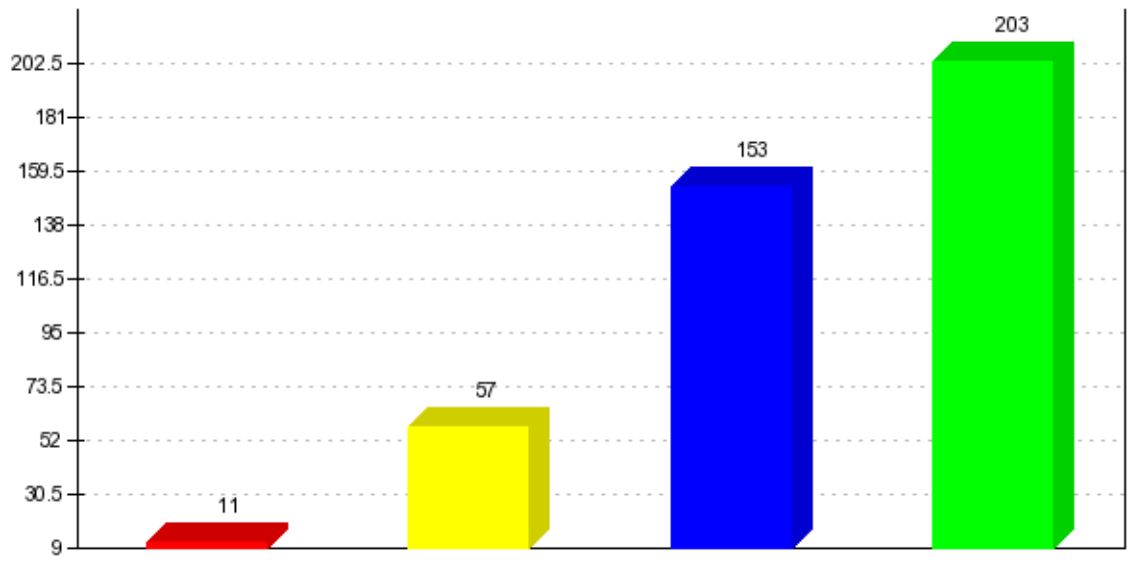
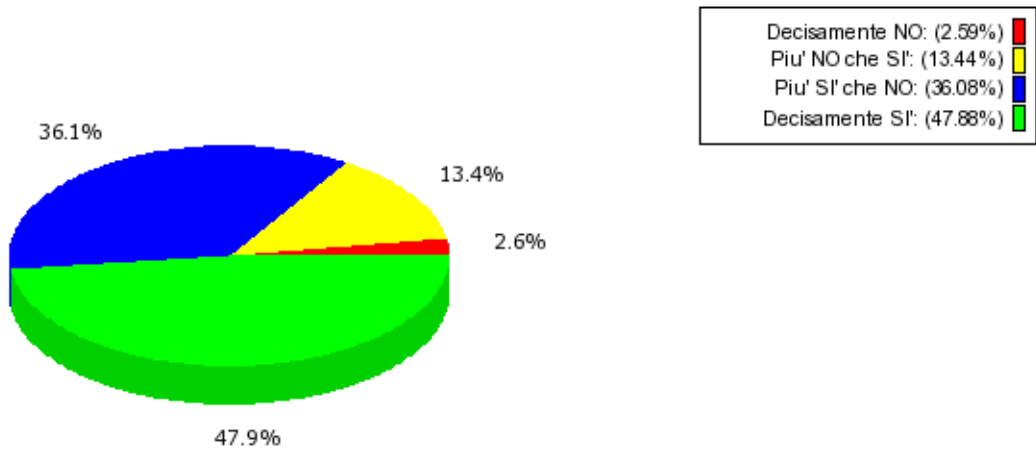
ORGANIZZAZIONE DEL MODULO - ATTIVITA' DIDATTICHE E STUDIO - INTERESSE E SODDISFAZIONE

Il docente espone gli argomenti in modo chiaro?

Somma giudizi: 424
Valor medio: 0.53
 (scala tra -1 e +1)



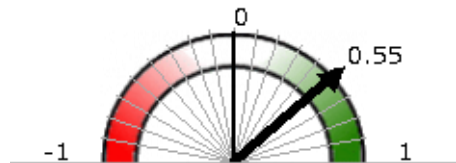
Dev. standard: 0.53
Valor medio: 3.29
 (scala tra 1 e 4)
 Dev. standard: 0.79



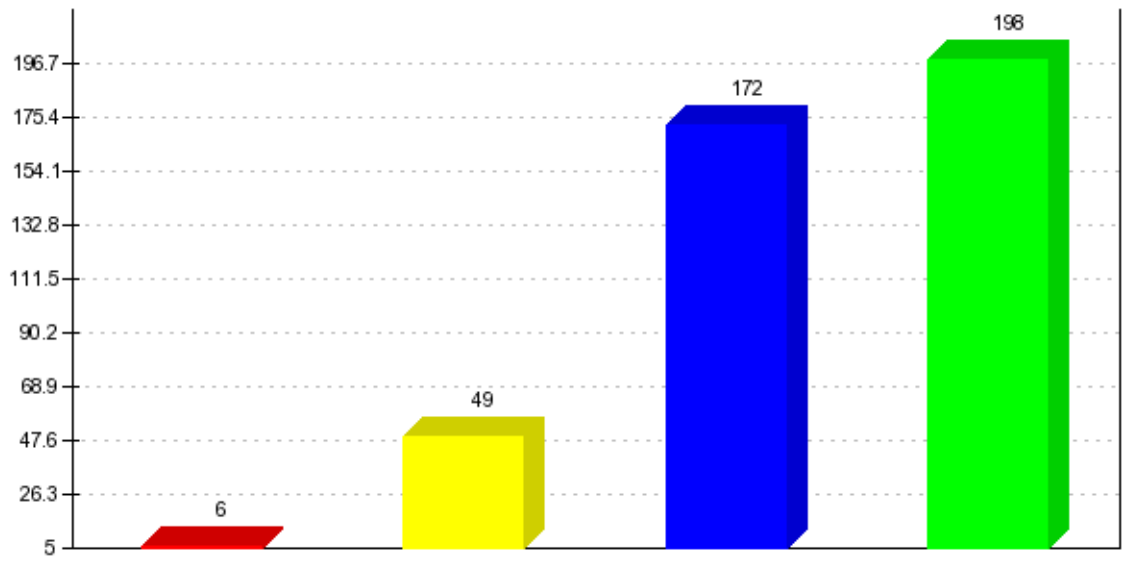
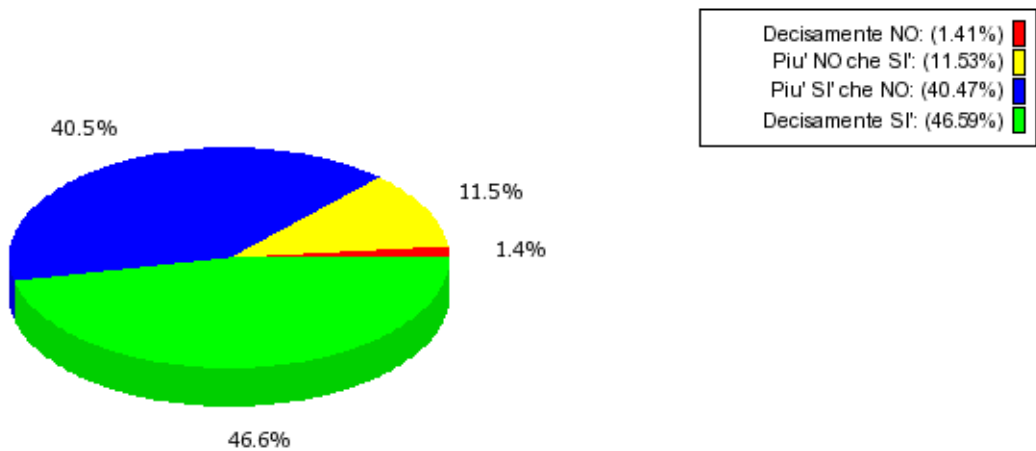
ORGANIZZAZIONE DEL MODULO - ATTIVITA' DIDATTICHE E STUDIO - INTERESSE E SODDISFAZIONE

Il docente riesce ad evidenziare i contenuti fondamentali del programma?

Somma giudizi: 425
 Valor medio: 0.55
 (scala tra -1 e +1)



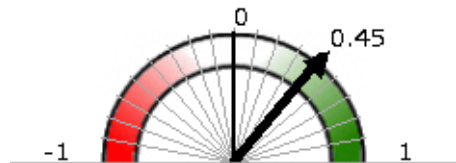
Dev. standard: 0.49
 Valor medio: 3.32
 (scala tra 1 e 4)
 Dev. standard: 0.73



ORGANIZZAZIONE DEL MODULO - ATTIVITA' DIDATTICHE E STUDIO - INTERESSE E SODDISFAZIONE

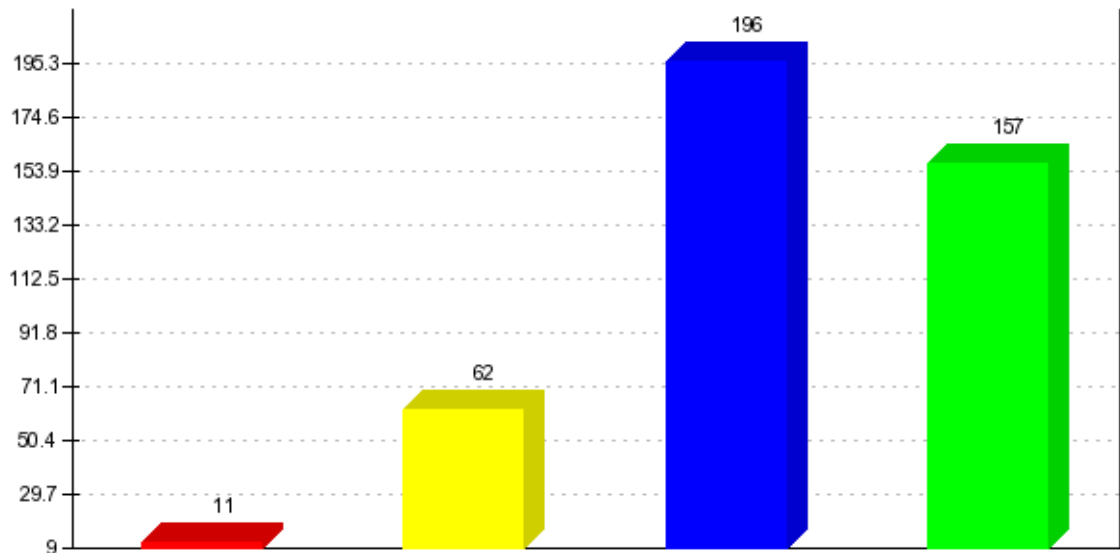
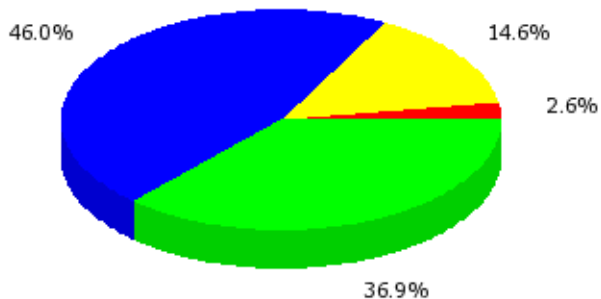
Sono complessivamente soddisfatto di come è stato svolto questo insegnamento?

Somma giudizi: 426
 Valor medio: 0.45
 (scala tra -1 e +1)



Dev. standard: 0.51
 Valor medio: 3.17
 (scala tra 1 e 4)
 Dev. standard: 0.77

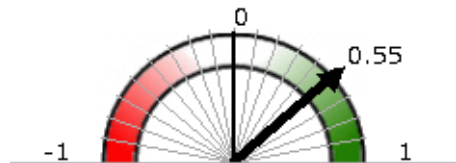
Decisamente NO: (2.58%)
 Piu' NO che SI: (14.55%)
 Piu' SI' che NO: (46.01%)
 Decisamente SI: (36.85%)



ORGANIZZAZIONE DEL MODULO - ATTIVITA' DIDATTICHE E STUDIO - INTERESSE E SODDISFAZIONE

Sono interessato agli argomenti di questo insegnamento? (Indipendentemente da come è stato svolto)

Somma giudizi: 423
 Valor medio: 0.55
 (scala tra -1 e +1)



Dev. standard: 0.5
 Valor medio: 3.33
 (scala tra 1 e 4)
 Dev. standard: 0.75

Decisamente NO: (2.13%)	■
Piu' NO che SI: (10.87%)	■
Piu' SI' che NO: (39.24%)	■
Decisamente SI: (47.75%)	■

